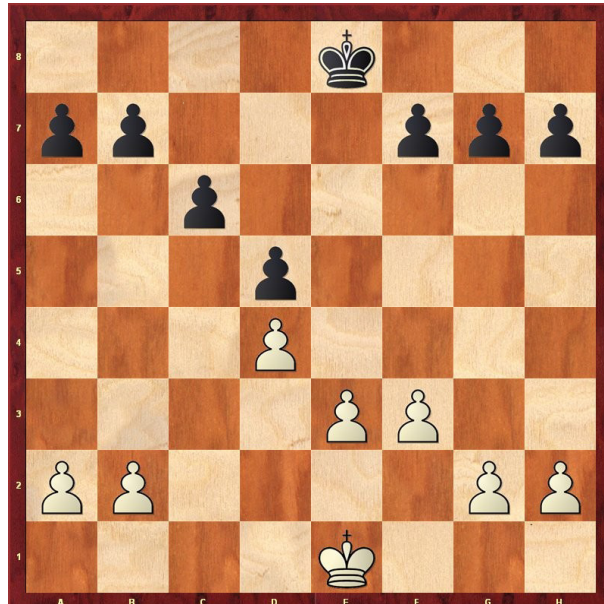


Liebe Schachfreunde,

am **15. Juni 2010 um 20 Uhr** setzt sich meine Vorlesungsreihe fort.

Am genannten Termin werde ich über den **Botwinnik-Aufbau in der Karlsbader Struktur** referieren.

Dieser beruht auf folgender Bauernstruktur:



Weiß gedenkt den zentralen Vorstoß e4 durch zu setzen, woraus sich ein Übergewicht im Zentrum und Möglichkeiten zum Königsangriff ergeben. Dieser Plan wurde mit großem Erfolg von Botwinnik in die Schachpraxis eingeführt.

In meinem Vortrag werde ich näher darauf eingehen, warum dieser Aufbau so gefährlich für Schwarz ist und wie man sich am besten dagegen zur Wehr setzen kann.

Wie auch schon meine vorangegangene Vorlesung über den Minoritätsangriff ist auch dieser Aufbau nicht auf ein spezifisches Eröffnungssystem beschränkt, sondern findet seine Anwendung in einer Vielzahl von Systemen.

Somit bereichert sein Studium das Schachverständnis im Allgemeinen.

Ich hoffe, dass viele Schachfreunde diese Möglichkeit zur Weiterbildung wahrnehmen.

Im Verein liegt eine Liste aus in der sich interessierte Personen bitte eintragen mögen.  
Wer sich nicht einträgt erhält keine Unterlagen zur Vorlesung!

Mit schachlichem Gruß,

Alexander Kliche